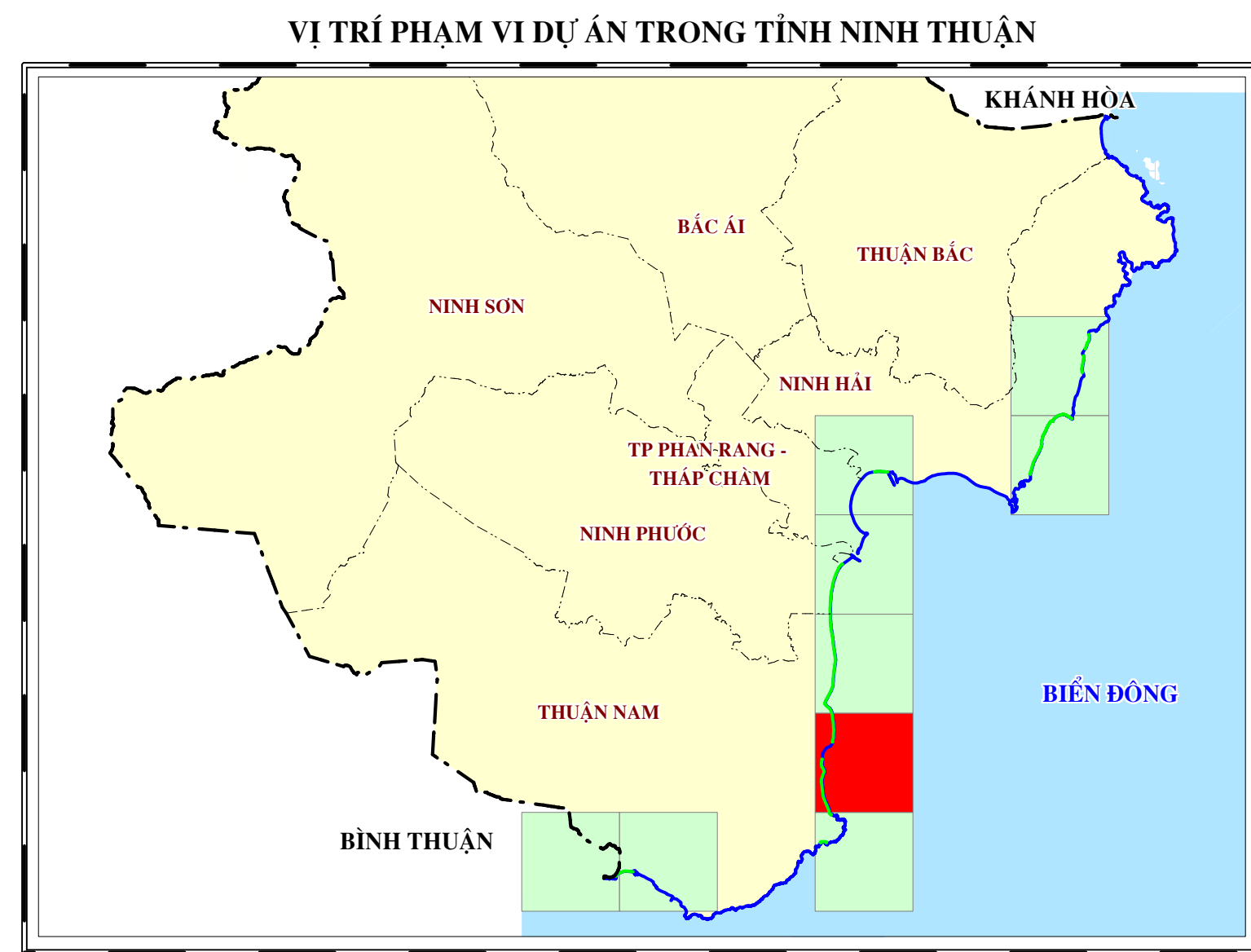
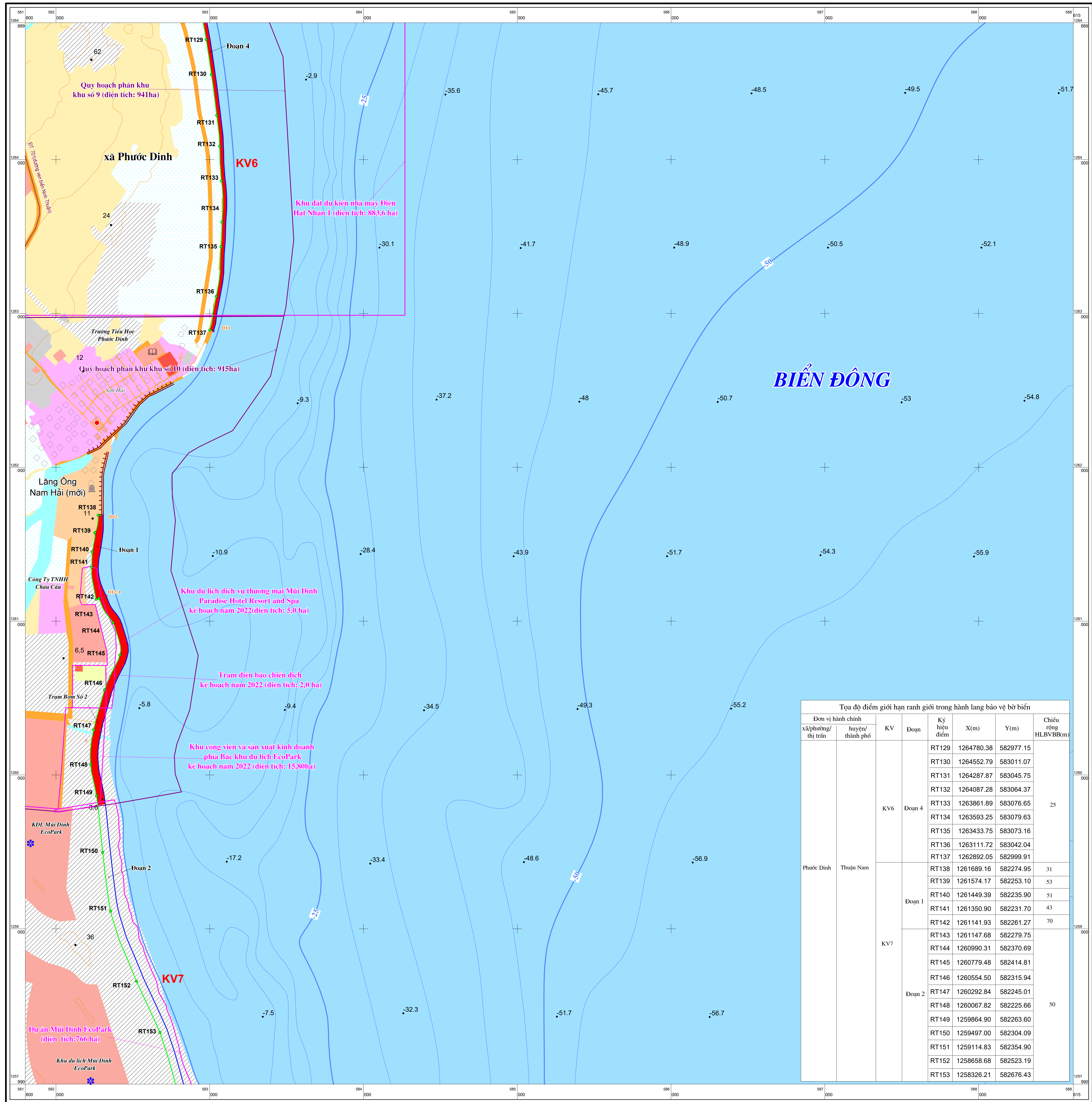


BẢN ĐỒ THỂ HIỆN RANH GIỚI HÀNH LANG BẢO VỆ BỜ BIỂN TỈNH NINH THUẬN KHU VỰC 6,7, XÃ PHƯỚC DINH C-49-15-A-a-3

C-49-14-B-b-2	C-49-15-A-a-1		
C-49-14-B-b-4	C-49-15-A-a-3		
C-49-14-B-b-2	C-49-15-A-a-1		

NINH THUẬN- THUẬN NAM



- ★ Trụ sở UBND tỉnh
- ★ Trụ sở UBND huyện, thành phố
- ★ Trụ sở UBND xã, thị trấn
- ★ Cảng
- ★ Ga
- ★ Khu du lịch
- ★ Trạm biên phòng, đồn biên phòng
- ★ Chùa, đình, cơ sở tôn giáo
- ★ Nhà thờ
- ★ Trường đại
- ★ Trường học
- ★ Nhà máy
- ★ Đồi sản xuất vật liệu xây dựng, làm gốm
- ★ Công an
- ★ Đồi ở
- ★ Bệnh viện
- ★ Nghĩa trang
- ★ Khu khai thác
- ★ Làng
- ★ Điện gió
- ★ Khu dân cư
- ★ Khu bảo tồn rùa biển
- ★ Ranh giới hành chính cấp tỉnh
- ★ Ranh giới hành chính cấp huyện
- ★ Ranh giới hành chính cấp xã
- ★ Đường quốc lộ

- ### GHỊ CHỮ LỚP CHUYÊN ĐỀ
- ★ Điểm giới hạn ranh giới ngoài hành lang bảo vệ bờ biển
 - ★ Điểm giới hạn ranh giới trong hành lang bảo vệ bờ biển
 - ★ Tên khu vực thiết lập hành lang
 - ★ Đường triều cao(ranh ngoài HLBV bờ biển)
 - ★ Đường hành lang bảo vệ bờ biển(ranh trong)
 - ★ Ranh bảo vệ đê
 - ★ Ranh hệ sinh thái
 - ★ Ranh tiếp cận người dân
 - ★ Phạm vi hành lang bảo vệ bờ biển
- ### GHỊ CHỮ KHU BẢO TỒN BIỂN VƯỜN QUỐC GIA NÚI CHỨA
- ★ Phần khu bảo vệ nghiêm ngặt biển
 - ★ Phần khu phát triển
 - ★ Phần khu phục hồi sinh thái biển
 - ★ Phần khu bảo vệ nghiêm ngặt
 - ★ Phần khu phục hồi sinh thái
 - ★ Phần khu Dịch vụ - hành chính
 - ★ Vùng đệm
- ### RANH QUY HOẠCH CÁC DỰ ÁN
- ★ Ranh phân khu
 - ★ Ranh các dự án

TỶ LỆ 1 : 10.000
1 cm trên bản đồ bằng 100 m ngoài thực địa

Ngày.....tháng.....năm 2022
TRUNG TÂM QUY HOẠCH VÀ ĐIỀU TRA TÀI NGUYÊN - MÔI TRƯỜNG BIỂN KHU VỰC PHÍA NAM GIÁM ĐỐC

Bản đồ được thành lập theo các tài liệu sau:
- Bản đồ hiện trạng tài nguyên môi trường vùng bờ biển Ninh Thuận;
- Bản đồ Danh mục các khu vực phải thiết lập HLBVBB tỉnh Ninh Thuận;
- Bản đồ hiện trạng sử dụng đất tỉnh Ninh Thuận năm 2020;
- Bản đồ địa hình trên đất liền tỷ lệ 1:10.000;
- Bản đồ địa hình đáy biển tỷ lệ 1:50.000;
- Bản đồ các dự án ven biển;
- Bản đồ kế hoạch sử dụng đất năm 2022;
- Bản đồ ghép tổng thể Ninh Thuận;
- Hệ tọa độ quốc gia VN 2000, mũi chiếu 3°, kinh tuyến trục 108°15'.

Ngày.....tháng.....năm 2022
SỞ TÀI NGUYÊN VÀ MÔI TRƯỜNG TỈNH NINH THUẬN GIÁM ĐỐC